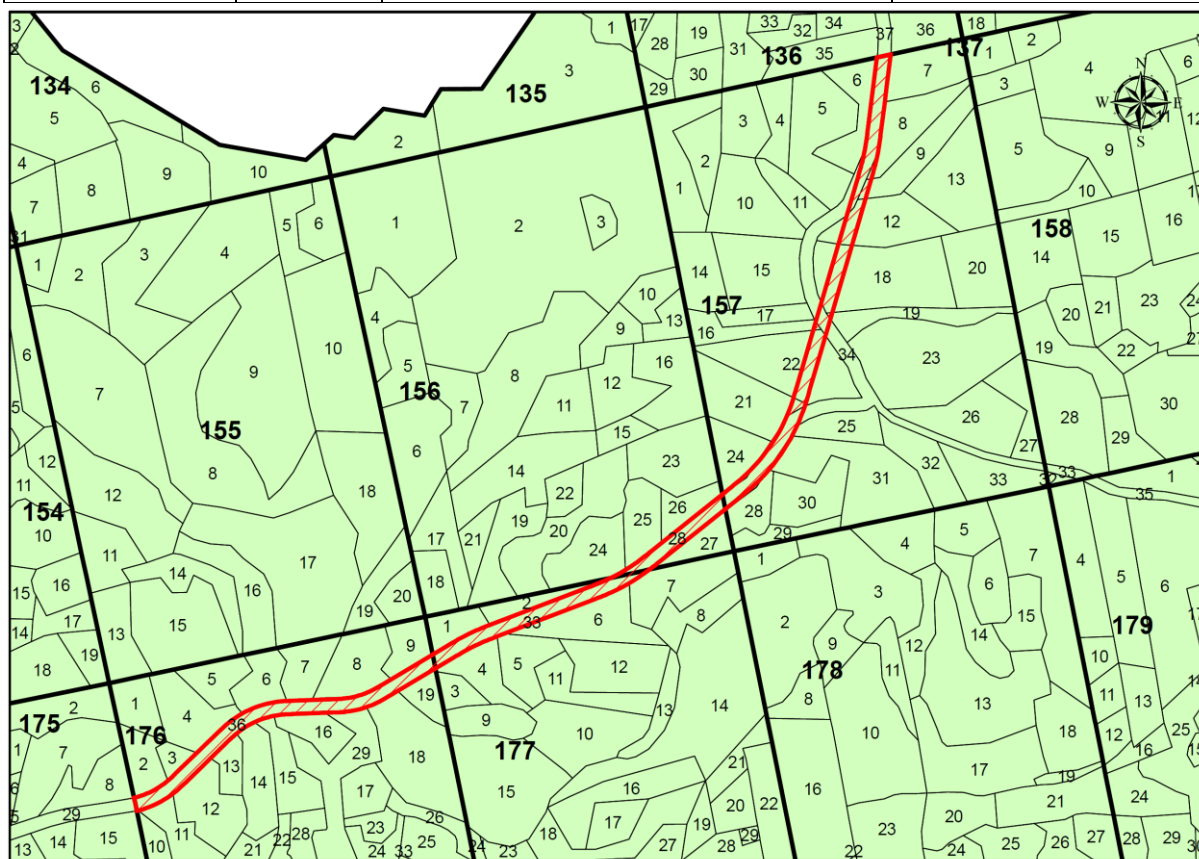
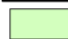



**VALSTYBINĖS MIŠKO ŽEMĖS PLOTO, PAVERČIAMO KITOMIS  
NAUDMENOMIS, ESANČIO ŠALČININKŲ RAJONO SAVIVALDYBĖJE,  
RŪDNINKŲ GIRIOS KADASTRO VIETOVĖJE, ŽEMĖS SKLYPUOSE KADASTRO  
NR. 8537/0005:5, 8537/0005:6, 8537/0005:3 IR VALSTYBINĖJE ŽEMĖJE, KURIOJE  
NESUFORMUOTI ŽEMĖS SKLYPAI,  
SCHEMA M 1:10 000**

Girininkija	Miško kvartalo Nr.	Miško žemės taksacinio sklypo Nr.	Kitomis naudmenomis paverčiamas miško žemės plotas ha
Girios	156	24d, 25d, 26d, 27d, 28d	0,42
Girios	157	6d, 7d, 8d, 9d, 12d, 16d, 18d, 19d, 21d, 22d, 24d, 25d, 28d, 31d, 34d	1,76
Girios	176	2d, 3d, 4d, 6d, 7d, 8d, 9d, 10d, 11d, 12d, 13d, 14d, 15d, 16d, 18d, 19d, 36	1,24
Girios	177	1d, 2d, 4d, 5d, 6d, 33	0,79



 Miško žemės plotas  
 Kitomis naudmenomis paverčiamas miško žemės plotas

**Pastaba.** Prie taksacinio sklypo numerio įrašyta raidė „d“ reiškia, kad dalis miško žemės ploto taksaciniame sklype paverčiama kitomis naudmenomis.